



**DATEN- UND  
NACHSCHNEIDEVORSCHRIFTEN 2024**  
**LKW-, BUS- & TRANSPORTERREIFEN**



[www.firestone.de](http://www.firestone.de)

**Firestone**  
IMMER ZUVERLÄSSIG







## Einführung

---

Wohin Sie auch fahren und ganz gleich, wen oder was Sie mitnehmen... Firestone verfügt über mehr als 100 Jahre Know-how, Erfahrung und Engagement, wenn es darum geht, Sie sicher ans Ziel zu bringen.

Und das gleiche gilt für die neueste Palette an hochwertigen, soliden LKW- und Busreifen für Lang- und Kurzstrecken. Reifen, die so konzipiert und gebaut sind, dass Sie Ihre Arbeit pünktlich und in aller Ruhe erledigen können. **So bringt Firestone Sie und Ihr Unternehmen weiter!**

© 2024 Bridgestone Europe NV/SA - Da Vincilaan 1 - 1930 Zaventem

Anmerkung: Für jegliche Umstände, die nicht gesetzlich geregelt sind, kann Bridgestone keine Haftung für etwaige Schäden oder Verluste übernehmen, die aufgrund von Verstößen gegen die in diesem technischen Ratgeber festgelegten Richtlinien entstehen.

Der Schutz unseres Copyrights und Reifendesigns ist ein essentieller Aspekt unserer Geschäftstätigkeit. Aus diesem Grund werden wir gegen jegliche Art von unfairen Geschäftspraktiken sowie gegen die Produktion und Vervielfältigung von Fälschungen, die unsere Copyrights und Designs verletzen, rechtliche Schritte einleiten.

Aufgrund des permanenten Fortschritts im Bereich der Reifentechnologie erfolgen alle Angaben in diesem Handbuch unter Vorbehalt eventueller Änderungen.



# INHALT

<b>Allgemeine Informationen</b> .....	<b>6</b>
1. Reifenseitenwandbeschriftung .....	6
2. Reifengrößenbezeichnung .....	7
3. Reifenabmessungen .....	7
4. Lastindex .....	8
5. Lastindex .....	11
6. Umrechnungstabelle für Druckeinheiten .....	11
7. FRT-Kennung (Frei Rollende Reifen) .....	12
8. M+S und ALPIN-/SCHNEEFLOCKENSYMBOL .....	12
9. Reifenauswahl .....	12
10. Pflege und Wartung .....	13
11. Ventile .....	17
12. Empfohlene abstände bei zwillingsbereifung (felgenmittenabstand - fma -) .....	19
<b>Info</b> .....	<b>22</b>
Technologien im Überblick .....	22
<b>Einsatzbereich</b> .....	<b>25</b>
Fern- / Regionalverkehr .....	25
Leichte und mittlere LKW & Verteilerverkehr .....	31
Strasse / Gelände .....	35
Stadtbus .....	41
Winter .....	43
Transporter .....	47
<b>Tabelle für technische Daten</b> .....	<b>51</b>
<b>Nachschneidenvorschriften</b> .....	<b>57</b>
<b>Bridgestone Adressen</b> .....	<b>78</b>
<b>Alphabetisches Verzeichnis</b> .....	<b>80</b>



# INDEX

<b>Einsatzbereich</b> .....	<b>25</b>
<b>FERN- / REGIONALVERKEHR</b>	
FS424 / FS424 EVO .....	26
FS422 PLUS EVO .....	27
FD624 .....	28
FT524 / FT524 EVO .....	29
TSP3000 .....	30
<b>LEICHTE UND MITTLERE LKW &amp; VERTEILERVERKEHR</b>	
FS411 .....	32
FD611 .....	33
<b>STRASSE / GELÄNDE</b>	
FS833 .....	36
UT3000 PLUS .....	37
FD833 .....	38
FT833 .....	39
TMP3000 .....	40
<b>STADTBUS</b>	
FS492 .....	42
<b>WINTER</b>	
ROADHAWK WINTER STEER .....	44
ROADHAWK WINTER DRIVE .....	45
<b>TRANSPORTER</b>	
VANHAWK 2 .....	48
VANHAWK MULTISEASON .....	49
VANHAWK 2 WINTER .....	50





## Empfehlungen für das nachschneiden von Firestone radialreifen für Lkw und busse

### Einführung

Das Nachschneiden von Firestone-Stahlradialreifen für LKW und Busse gewährleistet eine längere Lebensdauer Ihrer Reifen. Prüfen Sie, ob das Wort „REGROOVABLE“ auf der Seitenwand des Reifens aufgedruckt ist. Ist dies nicht der Fall, sollte unter keinen Umständen ein Nachschneiden versucht werden.

### Bitte beachten

- 1) Der Reifen muss zum Nachschneiden von der Felge demontiert werden.
- 2) Inspektion:
  - a. Vor dem Nachschneiden ist zu prüfen, ob der Reifen keine Beschädigungen z.B. in Lauffläche, Schulter, Seitenwand, Wulst oder Innenseele aufweist.
  - b. Entfernen Sie Steine, die sich in den Profilrillen festgesetzt haben und andere Fremdkörper, wie z.B. Nägel, aus der Lauffläche. Reparieren Sie gegebenenfalls wo es notwendig ist.
  - c. Besonderer Vorsicht bedarf es, wenn Reifen nachgeschnitten werden sollen, die eine Beschädigung der Lauffläche, z.B. durch extreme Einsatzbedingungen entstandene Schnittverletzungen, Ausrisse oder Ausbrüche aufweisen.
  - d. Auch wenn ein Reifen unregelmäßigen Abrieb aufweist, kann er möglicherweise nachgeschnitten werden, vorausgesetzt die Original-Profilrillen sind vor dem Nachschneiden noch ausreichend sichtbar.
- 3) Es wird eine Mindest-Restprofiltiefe von 3mm vor dem Nachschneiden empfohlen. Vor dem Nachschneiden ist am Reifenumfang die Stelle mit der geringsten Profiltiefe der für das

Nachschneiden zulässigen Profilrillen des Reifens zu ermitteln. Stellen Sie die Schneidklinge entsprechend den aufgeführten Werten ein.

- 4) Bitte richten Sie sich beim Nachschneiden der Firestone-Profile nur nach den in diesem Ratgeber empfohlenen Tiefen und Breitenangaben, um so den optimalen Nutzen ihrer Reifen sicherzustellen.
- 5) Prüfen Sie nach dem Nachschneiden, ob der Reifen eine Beschädigung aufweist. Insbesondere ist es wichtig, dass dabei keine Gürtellagen freigelegt wurden.
- 6) In Abhängigkeit der Dimensionen kann die Anzahl an Profilrillen und Profilgestaltungen variieren. Für weitere Informationen zum Thema „Nachschneiden“ kontaktieren Sie bitte ihren lokalen Bridgestone Betreuer.

### Gesetzgebung

Die nationale Gesetzgebung ist für den Gebrauch von runterneuerten Reifen zur Anwendung zu bringen.

Bitte setzen Sie sich mit ihrem lokalen Bridgestone Betreuer in Verbindung oder nehmen Sie über das Internet [www.bridgestone.eu](http://www.bridgestone.eu) mit Ihrer lokalen Bridgestone-Vertretung Kontakt auf.

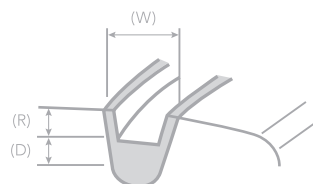
### Beispiel:

Minimum Restprofiltiefe = 3 mm (R)

Empfohlene Nachschneidetiefe = 3 mm (D)

Tiefeneinstellung der Schneidklinge = 6 mm (R+D)

Empfohlene Nachschneidetiefe = W





# INDEX

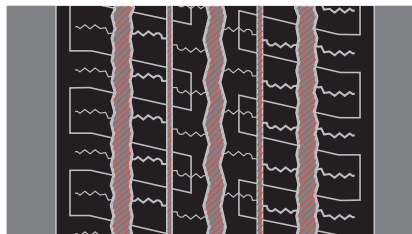
Nachschneidenvorschriften .....	59
<b>FERN- / REGIONALVERKEHR</b>	
FS424 / FS424 EVO .....	62
FS422 PLUS / FS422 PLUS EVO .....	63
FS400 .....	64
FD624 .....	65
FD622 PLUS .....	66
FT524 / FT524 EVO .....	67
FT522 PLUS .....	68
TSP3000 .....	69
<b>LEICHTE UND MITTLERE LKW &amp; VERTEILERVERKEHR</b>	
FS411 .....	70
FD611 .....	71
<b>STRASSE / GELÄNDE</b>	
FS833 .....	72
UT3000 PLUS .....	73
FD833 .....	74
FT833 .....	75
TMP3000 .....	76
<b>STADTBUS</b>	
FS492 .....	77
<b>WINTER</b>	
ROADHAWK WINTER STEER .....	78
ROADHAWK WINTER DRIVE .....	79



## FS424 / FS424 EVO

## LENKACHSREIFEN

Dimension	D: Nachschneidetiefe (mm)	W: Nachschneidebreite (mm)
295/80 R 22.5	2.0	7.0 - 10.0
315/80 R 22.5	2.0	8.0 - 10.0
315/70 R 22.5	2.0	8.0 - 10.0
385/65 R 22.5	3.0	8.0 - 10.0
385/55 R 22.5	2.0	11.0 - 13.0
<b>FS424 EVO</b>		
315/70 R 22.5	2.0	8.0 - 10.0
385/65 R 22.5	3.0	8.0 - 10.0





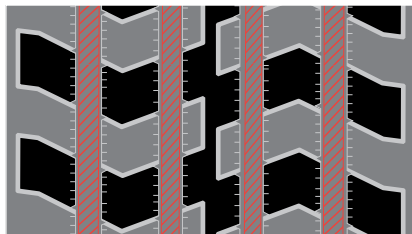
## FS422 PLUS / FS422 PLUS EVO

## LENKACHSREIFEN

Dimension	D: Nachschneidetiefe (mm)	W: Nachschneidebreite (mm)
295/80 R 22.5	2.0	7.0 - 8.0
315/80 R 22.5	2.0	7.0 - 8.0
315/70 R 22.5	2.0	7.0 - 8.0
385/65 R 22.5	2.0	7.0 - 8.0
385/55 R 22.5	2.0	7.0 - 8.0

### FS422 PLUS EVO

295/80 R 22.5	In Vorbereitung	In Vorbereitung
315/70 R 22.5	2.0	7.0 - 8.0



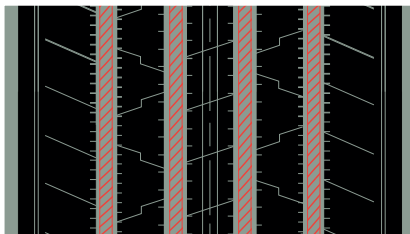




## FS400

## LENKACHSREIFEN

Dimension	D: Nachschneidetiefe (mm)	W: Nachschneidebreite (mm)
9.5 R 17.5	3.0	6.0 - 7.0
285/70 R 19.5	2.5	7.0 - 8.0
12 R 22.5	2.0	7.0 - 8.0
275/70 R 22.5	2.0	7.0 - 8.0

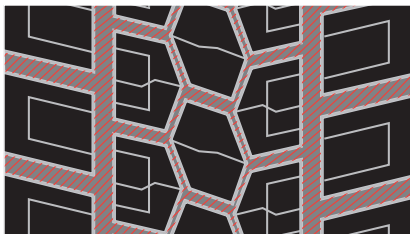




## FD624

## ANTRIEBSACHSREIFEN

Dimension	D: Nachschneidetiefe (mm)	W: Nachschneidebreite (mm)
295/80 R 22.5	2.0	7.0 - 9.0
315/80 R 22.5	2.0	7.0 - 9.0
315/70 R 22.5	2.0	7.0 - 9.0
295/60 R 22.5	3.0	7.0 - 9.0

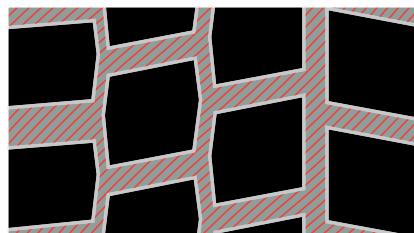




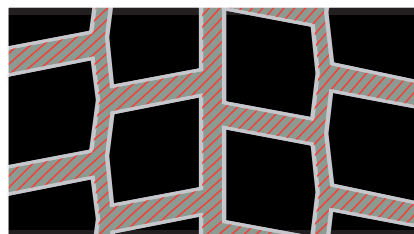
**FD622 PLUS**

**ANTRIEBSACHSREIFEN**

Dimension	D: Nachschneidetiefe (mm)	W: Nachschneidebreite (mm)
295/80 R 22.5	2.0	7.0 - 8.0
315/80 R 22.5	2.0	7.0 - 8.0
315/70 R 22.5	2.0	7.0 - 8.0



BEVORZUGT



OPTION







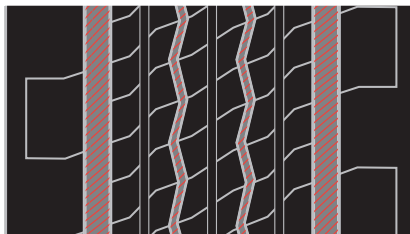
## FT524 / FT524 EVO

## ANHÄNGER-/ AUFLIEGERREIFEN

Dimension	D: Nachschneidetiefe (mm)	W: Nachschneidebreite (mm)
385/65 R 22.5	2.0	11.0 - 13.0
385/55 R 22.5	2.0	14.0 - 16.0

FT524 EVO		
Dimension	D: Nachschneidetiefe (mm)	W: Nachschneidebreite (mm)
385/65 R 22.5	2.0	14.0 - 16.0

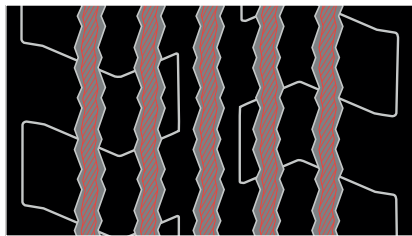




**FT522 PLUS**

**ANHÄNGER-/ AUFLIEGERREIFEN**

Dimension	D: Nachschneidetiefe (mm)	W: Nachschneidebreite (mm)
385/65 R 22.5	2.0	7.0 - 8.0
385/55 R 22.5	2.0	7.0 - 8.0

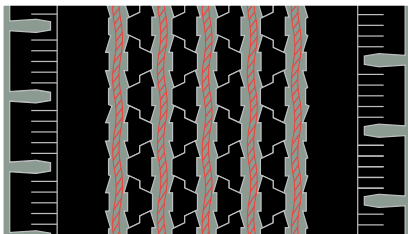




## TSP3000

## ANHÄNGER-/ AUFLIEGERREIFEN

Dimension	D: Nachschneidetiefe (mm)	W: Nachschneidebreite (mm)
9.5 R 17.5	2.5	7.0 - 8.0
215/75 R 17.5	3.5	7.0 - 8.0
235/75 R 17.5	2.5	7.0 - 8.0
245/70 R 17.5	1.0	7.0 - 8.0
265/70 R 19.5	2.5	7.0 - 8.0
285/70 R 19.5	4.0	7.0 - 8.0
425/65 R 22.5	3.0	8.0 MAX





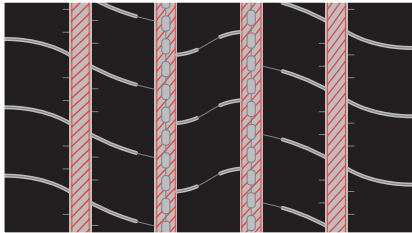


LEICHT LKW /  
VERTEILERVERKEHR

**FS411**

**LENKACHSREIFEN**

Dimension	D: Nachschneidetiefe (mm)	W: Nachschneidebreite (mm)
205/75 R 17.5	1.0	6.0 - 7.0
215/75 R 17.5	1.0	6.0 - 7.0
225/75 R 17.5	1.0	6.0 - 7.0
235/75 R 17.5	1.0	6.0 - 7.0
245/70 R 17.5	1.0	6.0 - 7.0
245/70 R 19.5	1.0	6.0 - 7.0
265/70 R 19.5	1.0	7.0 - 8.0
285/70 R 19.5	1.0	7.0 - 8.0

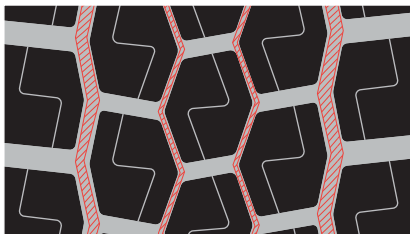




## FD611

## ANTRIEBSACHSREIFEN

Dimension	D: Nachschneidetiefe (mm)	W: Nachschneidebreite (mm)
205/75 R 17.5	1.0	6.0 - 7.0
215/75 R 17.5	1.0	6.0 - 7.0
225/75 R 17.5	1.0	6.0 - 7.0
235/75 R 17.5	1.0	6.0 - 7.0
245/70 R 17.5	1.0	6.0 - 7.0
245/70 R 19.5	1.0	6.0 - 7.0
265/70 R 19.5	1.0	6.0 - 7.0
285/70 R 19.5	1.0	6.0 - 7.0



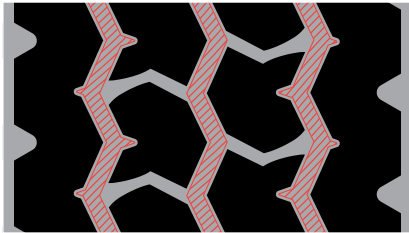


STRASSE / GELÄNDE

**FS833**

**LENKACHSREIFEN**

Dimension	D: Nachschneidetiefe (mm)	W: Nachschneidebreite (mm)
13 R 22.5	3.5	8.0 MAX
315/80 R 22.5	3.5	8.0 MAX







## UT3000 PLUS

## RUNDUMBEREIFUNG

Dimension	D: Nachschneidetiefe (mm)	W: Nachschneidebreite (mm)
11 R 22.5	4.0	9.0
12 R 22.5	4.0	8.0 MAX
295/80 R 22.5	4.0	8.0 MAX





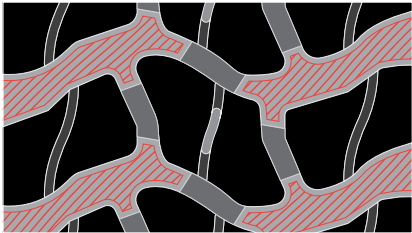


STRASSE / GELÄNDE

**FD833**

**ANTRIEBSACHSREIFEN**

Dimension	D: Nachschneidetiefe (mm)	W: Nachschneidebreite (mm)
13 R 22.5	2.5	8.0 MAX
315/80 R 22.5	3.0	8.0 MAX





## FT833

## ANHÄNGER-AUFLIEGER

Dimension

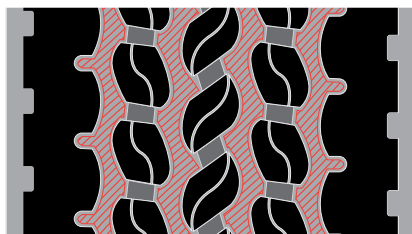
385/65 R 22.5

D: Nachschneidetiefe (mm)

3.0

W: Nachschneidebreite (mm)

8.0 MAX



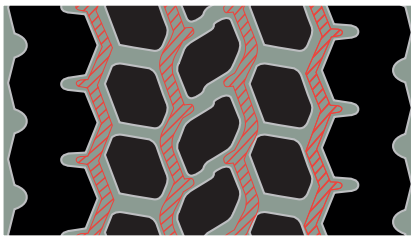


STRASSE / GELÄNDE

**TMP3000**

**ANHÄNGER-AUFLIEGER**

Dimension	D: Nachschneidetiefe (mm)	W: Nachschneidebreite (mm)
265/70 R 19.5	3.5	8.0 MAX
275/70 R 22.5	4.0	8.0 MAX
445/65 R 22.5	3.0	8.0 MAX







STADTBUS

**FS492**

**RUNDUMBEREIFUNG**

Dimension

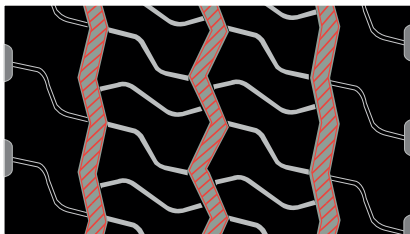
D: Nachschneidetiefe (mm)

W: Nachschneidebreite (mm)

275/70 R 22.5

2.0

8.0 MAX





## ROADHAWK WINTER STEER

## LENKACHSREIFEN

Dimension	D: Nachschneidetiefe (mm)	W: Nachschneidebreite (mm)
385/65 R 22.5	In Vorbereitung	In Vorbereitung
385/55 R 22.5	In Vorbereitung	In Vorbereitung

**NEU**

**AB 2024 VERFÜGBAR**





## ROADHAWK WINTER DRIVE

## ANTRIEBSACHSREIFEN

Dimension	D: Nachschneidetiefe (mm)	W: Nachschneidebreite (mm)
315/80 R 22.5	In Vorbereitung	In Vorbereitung
315/70 R 22.5	In Vorbereitung	In Vorbereitung

NEU

AB 2024 VERFÜGBAR