



/ DAS PREMIUM REIFEN PROGRAMM 2024
LKW-, BUS- UND TRANSPORTERREIFEN

**TECHNISCHER RATGEBER &
NACHSCHNEIDEVORSCHRIFTEN**

BRIDGESTONE
Solutions for your journey



Dieser Ratgeber dient als Nachschlagewerk, wie Sie mit Bridgestone Reifen optimale Sicherheit und maximalen Nutzen erlangen. Auch wenn dieser Ratgeber nicht vollständig sein mag, so können doch nützliche Hinweise und Hilfen für die richtige Reifenauswahl und Reifenwartung entnommen werden. Dieser Ratgeber enthält detaillierte Angaben zu einer Vielzahl von Dimensionen und Profilen. Er soll Ihnen helfen, den größtmöglichen Nutzen aus unseren hochwertigen Produkten zu erzielen.

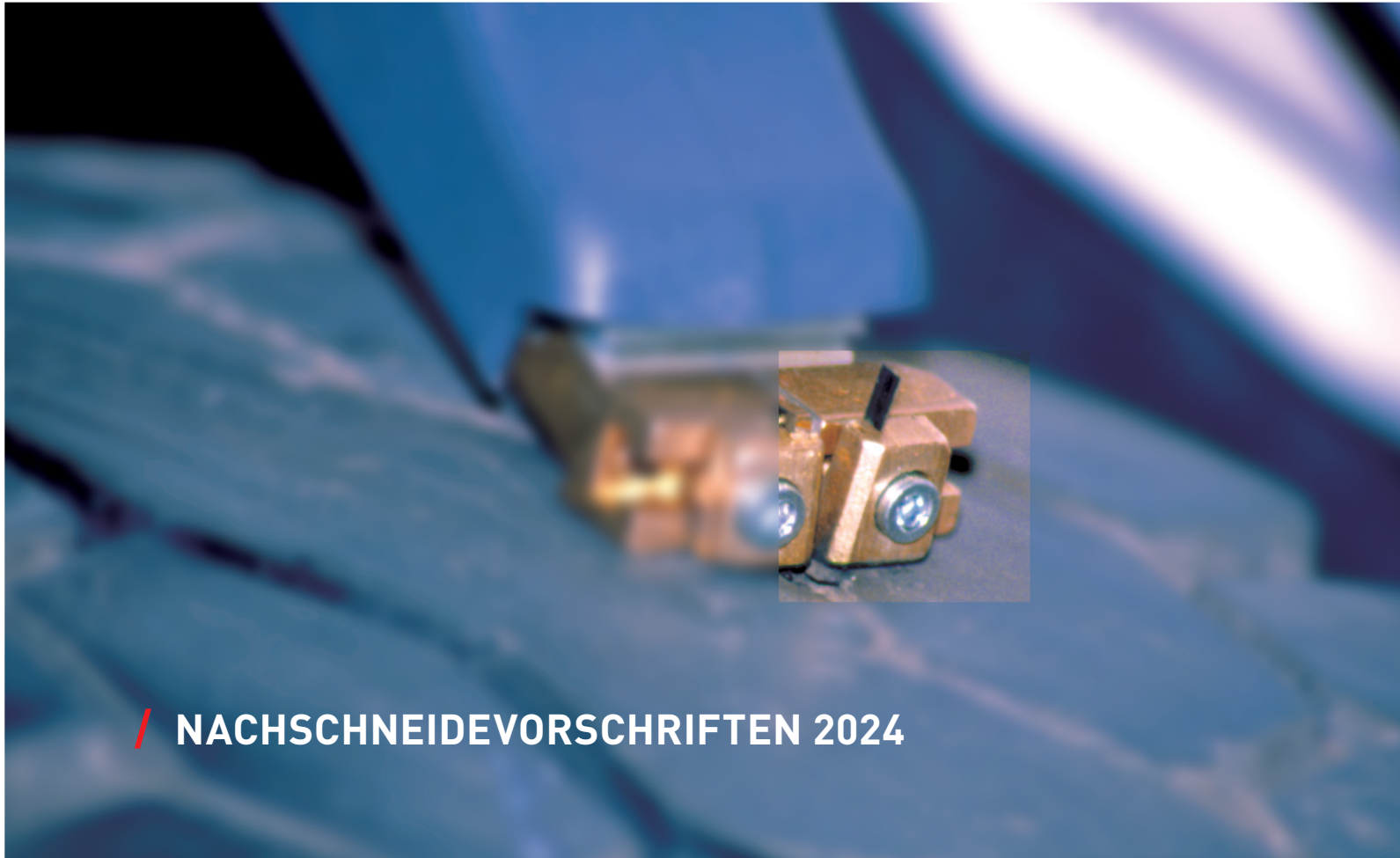
© 2024 Bridgestone Europe NV/SA - Da Vincilaan 1 - 1930 Zaventem.

Anmerkung:

Für jegliche Umstände, die nicht gesetzlich geregelt sind, kann Bridgestone keine Haftung für etwaige Schäden oder Verluste übernehmen, die aufgrund von Verstößen gegen die in diesem technischen Ratgeber festgelegten Richtlinien entstehen.

Der Schutz unseres Copyrights und Reifendesigns ist ein essentieller Aspekt unserer Geschäftstätigkeit. Aus diesem Grund werden wir gegen jegliche Art von unfairen Geschäftspraktiken sowie gegen die Produktion und Vervielfältigung von Fälschungen, die unsere Copyrights und Designs verletzen, rechtliche Schritte einleiten.

Aufgrund des permanenten Fortschritts im Bereich der Reifentechnologie erfolgen alle Angaben in diesem Handbuch unter Vorbehalt eventueller Änderungen.



/ NACHSCHNEIDEVORSCHRIFTEN 2024

/ INDEX

FERNVERKEHR

Lenkachsreifen	ECOPIA STEER ENLITEN	111
	ECOPIA H-STEER 002 / ECOPIA H-STEER 002 EVO	111
	R249 Ecopia	112
	R294	112
Antriebsachs- reifen	ECOPIA DRIVE ENLITEN	113
	ECOPIA H-DRIVE 002	113
	M749 / M749 Ecopia	114
Anhängers-/ Aufliegerreifen	GREATEC M709 Ecopia	114
	ECOPIA H-TRAILER 002	115
	R166II	115

REGIONALVERKEHR

Lenkachsreifen	DURAVIS R-STEER 002 / DURAVIS R-STEER 002 EVO	116
	R297	116
Antriebsachsreifen	DURAVIS R-DRIVE 002	117
	R-DRIVE 001 PLUS	117
Anhängers-/ Aufliegerreifen	DURAVIS R-TRAILER 002 / DURAVIS R-TRAILER 002 EVO	118
	R168PLUS	118
	R179+	119
	R179	119
	R164	120
	R180	120
R184	121	

R187	121
R168	122
R-TRAILER 001	122

LEICHTE UND MITTLERE LKW & VERTEILERVERKEHR

Lenkachsreifen	R-STEER 002	123
	M788	123
Antriebsachsreifen	R-DRIVE 002	124

LEICHTES GELÄNDE

Lenkachsreifen	M-STEER 001	124
	Antriebsachsreifen M-DRIVE 001	125
Anhängers-/ Aufliegerreifen	M-TRAILER 001 PLUS	125

SCHWERES GELÄNDE

Rundumbereifung	M840 / M840 EVO / M840 EXTRA	126
	L317 EVO	126
Antriebsachsreifen	L355 EVO	127
Anhängers-/ Aufliegerreifen	M748 / M748 EVO	127
	M844	128

STADTBUSSE

Rundumbereifung U-AP 002	128
U-AP 001	129
R192	129
Antriebsachsreifen GREATEC R173	130

REISEBUSSE

Rundumbereifung COACH-AP 001	130
------------------------------------	-----

WINTER

Lenkachsreifen W958 / W958 EVO	131
RW-STEER 001 / RW-STEER 001 EVO	131
NORDIC-DRIVE 001	132
Antriebsachsreifen RW-DRIVE 001	132
W990	133
Anhänger-/ Aufliegerreifen M852	133



/ EMPFEHLUNGEN FÜR DAS NACHSCHNEIDEN VON BRIDGESTONE RADIALREIFEN FÜR LKW UND BUSSE

EINFÜHRUNG

Das Nachschneiden von Bridgestone Radial-Reifen erhöht die Nutzungsdauer Ihrer Reifen. Prüfen Sie immer, ob der Reifen mit dem Begriff „ regroovable“ - zum Nachschneiden geeignet - auf der Seitenwand gekennzeichnet ist.

BITTE BEACHTEN

1. Der Reifen muss zum Nachschneiden von der Felge demontiert werden.
2. Inspektion:
 - a) Vor dem Nachschneiden ist zu prüfen, ob der Reifen keine Beschädigungen z.B. in Lauffläche, Schulter, Seitenwand, Wulst oder Innenseele aufweist.
 - b) Entfernen Sie Steine, die sich in den Profilrillen festgesetzt haben und andere Fremdkörper, wie z.B. Nägel, aus der Lauffläche. Reparieren Sie gegebenenfalls wo es notwendig ist.
 - c) Besonderer Vorsicht bedarf es, wenn Reifen nachgeschnitten werden sollen, die eine Beschädigung der Lauffläche, z.B. durch extreme Einsatzbedingungen entstandene Schnittverletzungen, Ausrisse oder Ausbrüche aufweisen.
 - d) Auch wenn ein Reifen unregelmäßigen Abrieb aufweist, kann er möglicherweise nachgeschnitten werden, vorausgesetzt die Original-Profilrillen sind vor dem Nachschneiden noch ausreichend sichtbar.
3. Es wird eine Mindest-Restprofiltiefe von 3mm vor dem Nachschneiden empfohlen. Vor dem Nachschneiden ist am Reifenumfang die Stelle mit der geringsten Profiltiefe der für das Nachschneiden zulässigen Profilrillen des Reifens zu ermitteln. Stellen Sie die Schneidklinge entsprechend den aufgeführten Werten ein.
4. Bitte richten Sie sich beim Nachschneiden der Bridgestone-Profile nur nach den in diesem Ratgeber empfohlenen Tiefen und Breitenangaben, um so den optimalen Nutzen ihrer Reifen sicherzustellen.
5. Prüfen Sie nach dem Nachschneiden, ob der Reifen eine Beschädigung aufweist. Insbesondere ist es wichtig, dass dabei keine Gürtellagen freigelegt wurden.
6. In Abhängigkeit der Dimensionen kann die Anzahl an Profilrillen und Profilgestaltungen variieren. Für weitere Informationen zum Thema „Nachschneiden“ kontaktieren Sie bitte ihren lokalen Bridgestone Betreuer.

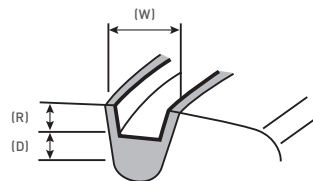
Gesetzgebung

Die nationale Gesetzgebung ist für den Gebrauch von runderneuerten Reifen zur Anwendung zu bringen.

Bitte setzen Sie sich mit ihrem lokalen Bridgestone Betreuer in Verbindung oder nehmen Sie über das Internet www.bridgestone.eu mit Ihrer lokalen Bridgestone-Vertretung Kontakt auf.

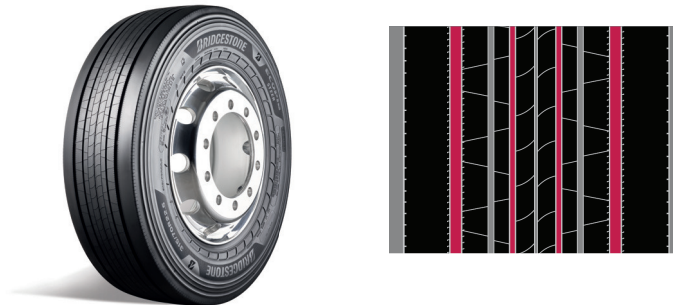
Beispiel:

Minimum Restprofiltiefe = 3 mm (R)
Empfohlene Nachschneidetiefe = 3 mm (D)
Tiefeneinstellung der Schneidklinge = 6 mm (R+D)
Empfohlene Nachschneidetiefe = W



ECOPIA STEER ENLITEN

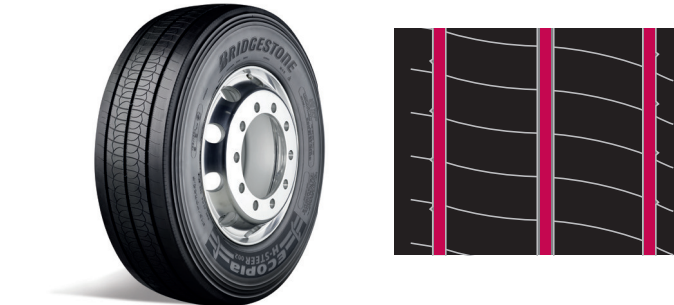
FERNVERKEHR - LENKACHSREIFEN



Dimension	D: Nachschneidetiefe (mm)	W: Nachschneidebreite (mm)
315/80 R 22.5		In Vorbereitung
315/70 R 22.5	2.5	10.0 - 11.0
385/65 R 22.5		In Vorbereitung
385/55 R 22.5		In Vorbereitung

ECOPIA H-STEER 002 | ECOPIA H-STEER 002 EVO

FERNVERKEHR - LENKACHSREIFEN



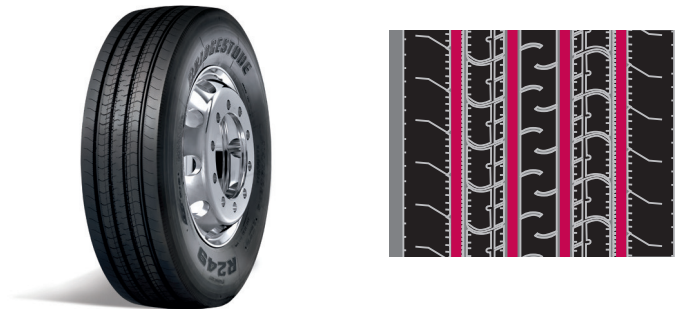
Dimension	D: Nachschneidetiefe (mm)	W: Nachschneidebreite (mm)
ECOPIA H-STEER 002		
295/80 R 22.5	2.5	7.0 - 8.0
315/80 R 22.5	2.5	10.0 - 11.0
315/70 R 22.5	2.5	10.0 - 11.0
385/65 R 22.5	3.0	10.0 - 11.0
315/60 R 22.5	4.0	7.0 - 8.0
385/55 R 22.5	2.0	10.0 - 11.0
355/50 R 22.5	4.5	10.0 - 11.0
ECOPIA H-STEER 002 EVO		
385/65 R 22.5	4.0	10.0 - 11.0

Nachschneiden schmaler Rillen mit 2,0 mm Breite, Nachschneidetiefe bleibt dieselbe wie bei breiteren Rillen.



R249 Ecopia

FERNVERKEHR - LENKACHSREIFEN



Dimension	D: Nachschneidetiefe (mm)	W: Nachschneidebreite (mm)
275/70 R 22.5	2.5	6.0 - 7.0
305/70 R 22.5	2.5	7.0 - 8.0
295/60 R 22.5	4.0	7.0 - 8.0

R294

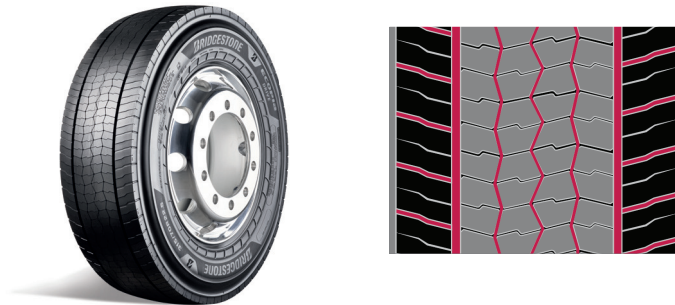
FERNVERKEHR - LENKACHSREIFEN



Dimension	D: Nachschneidetiefe (mm)	W: Nachschneidebreite (mm)
255/70 R 22.5	3.0	6.0 - 7.0

ECOPIA DRIVE ENLITEN

FERNVERKEHR - ANTRIEBSACHSREIFEN



Dimension	D: Nachschneidtiefe (mm)	W: Nachschneidbreite (mm)
315/80 R 22.5	In Vorbereitung	
315/70 R 22.5	2.0	5.0 - 6.0
295/60 R 22.5	In Vorbereitung	

ECOPIA H-DRIVE 002

FERNVERKEHR - ANTRIEBSACHSREIFEN



Dimension	D: Nachschneidtiefe (mm)	W: Nachschneidbreite (mm)
295/80 R 22.5	2.5	7.0 - 8.0
315/80 R 22.5	2.5	7.0 - 8.0
315/70 R 22.5	2.5	7.0 - 8.0
295/60 R 22.5	2.5	7.0 - 8.0
315/60 R 22.5	2.5	7.0 - 8.0

Nachschneiden schmaler Rillen mit 2,0 mm Breite, Nachschneidtiefe bleibt dieselbe wie bei breiteren Rillen.



M749 | M749 Ecopia

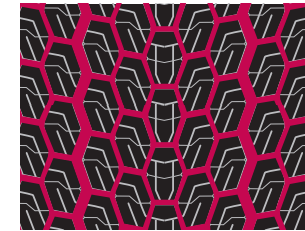
FERNVERKEHR - ANTRIEBSACHSREIFEN



Dimension	D: Nachschneidetiefe (mm)	W: Nachschneidebreite (mm)
315/45 R 22.5 ¹⁾	2.5	7.0 - 8.0

GREATEC M709 Ecopia

FERNVERKEHR - ANTRIEBSACHSREIFEN



Dimension	D: Nachschneidetiefe (mm)	W: Nachschneidebreite (mm)
495/45 R 22.5	3.8	7.0 - 8.0

1) Verfügbar als Nicht-Ecopia Spezifikation.

ECOPIA H-TRAILER 002

FERNVERKEHR - ANHÄNGER-/AUFLIEGERREIFEN



Dimension	D: Nachschneidetiefe (mm)	W: Nachschneidebreite (mm)
385/65 R 22.5	2.0	7.0 - 8.0
385/55 R 22.5	2.5	7.0 - 8.0
445/45 R 19.5	3.0	8.0

R166II

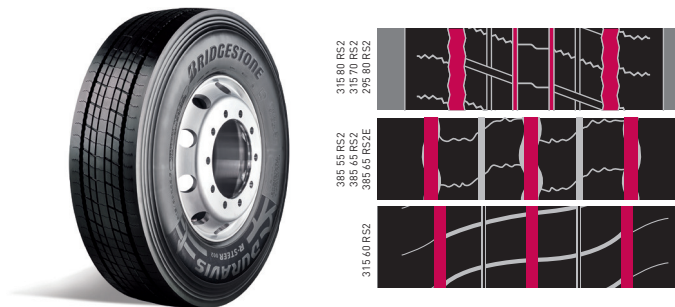
FERNVERKEHR - ANHÄNGER-/AUFLIEGERREIFEN



Dimension	D: Nachschneidetiefe (mm)	W: Nachschneidebreite (mm)
435/50 R 19.5	3.0	7.0 - 9.0

**DURAVIS R-STEER 002 | DURAVIS R-STEER 002 EVO
DURAVIS R-STEER 002 SEVERE DUTY**

REGIONALVERKEHR - LENKACHSREIFEN

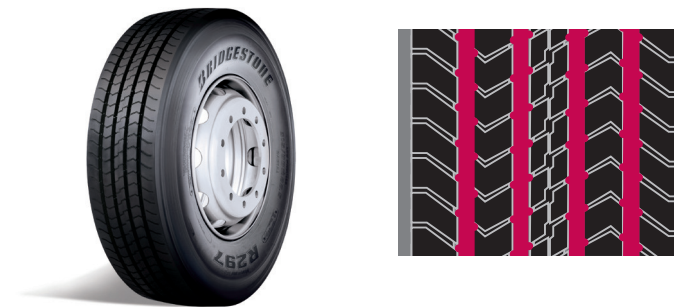


Dimension	D: Nachschneidetiefe (mm)	W: Nachschneidebreite (mm)
DURAVIS R-STEER 002		
295/80 R 22.5	4.0	8.0 - 10.0
315/80 R 22.5	3.0	8.0 - 10.0
315/70 R 22.5	3.5	8.0 - 10.0
385/65 R 22.5	3.0	8.0 - 10.0
315/60 R 22.5	4.0	8.0 - 10.0
385/55 R 22.5	2.0	11.0 - 13.0
DURAVIS R-STEER 002 EVO		
385/65 R 22.5	3.5	8.0 - 10.0
DURAVIS R-STEER 002 SEVERE DUTY		
315/80 R 22.5	3.0	8.0 - 10.0
315/70 R 22.5	3.5	8.0 - 10.0

Nachschneiden schmaler Rillen mit 2,0 mm Breite, Nachschneidetiefe bleibt dieselbe wie bei breiteren Rillen.

R297

REGIONALVERKEHR - LENKACHSREIFEN



Dimension	D: Nachschneidetiefe (mm)	W: Nachschneidebreite (mm)
12 R 22.5	2.5	7.0 - 8.0
275/70 R 22.5	2.0	7.0 - 8.0

DURAVIS R-DRIVE 002
DURAVIS R-DRIVE 002 SEVERE DUTY

REGIONALVERKEHR - ANTRIEBSACHSREIFEN



Dimension	D: Nachschneidtiefe (mm)	W: Nachschneidbreite (mm)
DURAVIS R-DRIVE 002		
295/80 R 22.5	3.5	7.0 - 9.0
315/80 R 22.5	2.5	7.0 - 9.0
305/70 R 22.5	2.5	7.0 - 9.0
315/70 R 22.5	3.0	7.0 - 9.0
295/60 R 22.5	2.5	7.0 - 9.0
315/60 R 22.5	2.5	7.0 - 9.0
DURAVIS R-DRIVE 002 SEVERE DUTY		
315/80 R 22.5	2.5	7.0 - 9.0
315/70 R 22.5	3.0	7.0 - 9.0

R-DRIVE 001 PLUS

REGIONALVERKEHR - ANTRIEBSACHSREIFEN

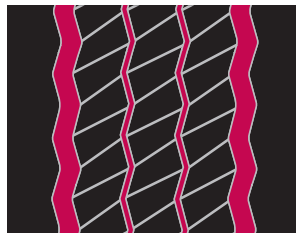


Dimension	D: Nachschneidtiefe (mm)	W: Nachschneidbreite (mm)
315/80 R 22.5	3.0	7.0 - 8.0
315/70 R 22.5	3.0	7.0 - 8.0



DURAVIS R-TRAILER 002 | DURAVIS R-TRAILER 002 EVO

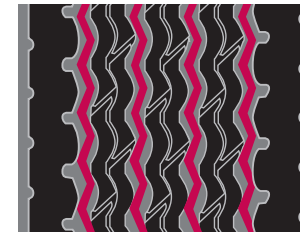
REGIONALVERKEHR - ANHÄNGER-/AUFLIEGERREIFEN



Dimension	D: Nachschneidetiefe (mm)	W: Nachschneidebreite (mm)
DURAVIS R-TRAILER 002		
385/65 R 22.5	3.5	11.0 - 13.0
385/55 R 22.5	4.0	14.0 - 16.0
DURAVIS R-TRAILER 002 EVO		
385/65 R 22.5	3.0	14.0 - 16.0

R168PLUS

REGIONALVERKEHR - ANHÄNGER-/AUFLIEGERREIFEN

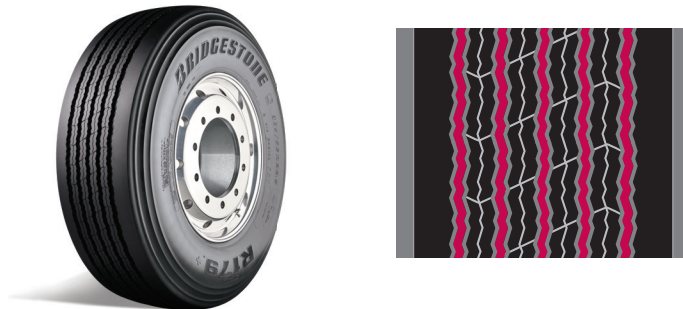


Dimension	D: Nachschneidetiefe (mm)	W: Nachschneidebreite (mm)
385/65 R 22.5	3.0	7.0 - 8.0

Nachschneiden schmaler Rillen mit 2,0 mm Breite, Nachschneidetiefe bleibt dieselbe wie bei breiteren Rillen.

R179+

REGIONALVERKEHR - ANHÄNGER-/AUFLIEGERREIFEN



Dimension	D: Nachschneidetiefe (mm)	W: Nachschneidebreite (mm)
385/65 R 22.5	3.0	7.0 - 8.0

R179

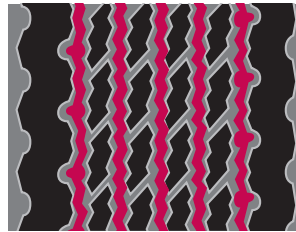
REGIONALVERKEHR - ANHÄNGER-/AUFLIEGERREIFEN



Dimension	D: Nachschneidetiefe (mm)	W: Nachschneidebreite (mm)
385/65 R 22.5	2.5	5.0 - 7.0

R164

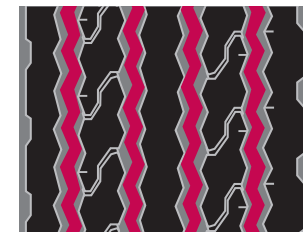
REGIONALVERKEHR - ANHÄNGER-/AUFLIEGERREIFEN



Dimension	D: Nachschneidetiefe (mm)	W: Nachschneidebreite (mm)
425/65 R 22.5	3.0	8.0 - 9.0
445/65 R 22.5	3.0	9.0 - 10.0

R180

REGIONALVERKEHR - ANHÄNGER-/AUFLIEGERREIFEN



Dimension	D: Nachschneidetiefe (mm)	W: Nachschneidebreite (mm)
10 R 17.5	2.5	7.0 - 8.0

R184

REGIONALVERKEHR - ANHÄNGER-/AUFLIEGERREIFEN



Dimension	D: Nachschneidetiefe (mm)	W: Nachschneidebreite (mm)
315/80 R 22.5	3.5	7.0 - 8.0
275/70 R 22.5	3.0	7.0 - 8.0

R187

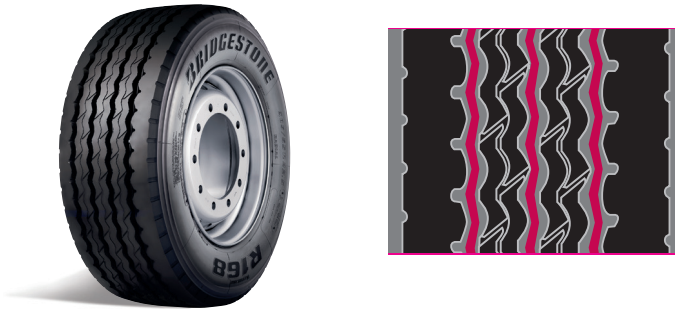
REGIONALVERKEHR - ANHÄNGER-/AUFLIEGERREIFEN



Dimension	D: Nachschneidetiefe (mm)	W: Nachschneidebreite (mm)
7.5 R 15	2.0	6.0 - 7.0
8.25 R 15	2.0	6.0 - 7.0
11 R 22.5	4.0	7.0 - 8.0

R168

REGIONALVERKEHR - ANHÄNGER-/AUFLIEGERREIFEN

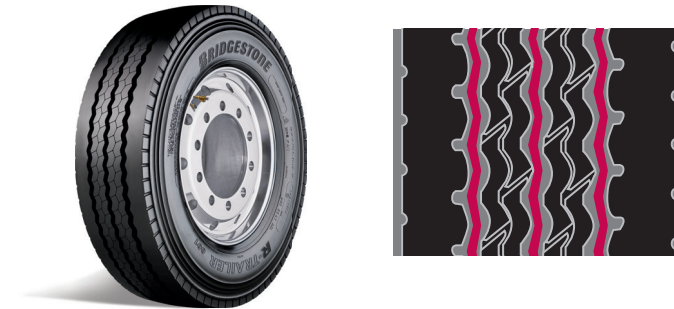


Dimension	D: Nachschneidetiefe (mm)	W: Nachschneidebreite (mm)
9.5 R 17.5 ¹⁾	3.5	7.0 - 8.0
205/65 R 17.5	2.5	7.0 - 8.0

1) R168 Profil.

R-TRAILER 001

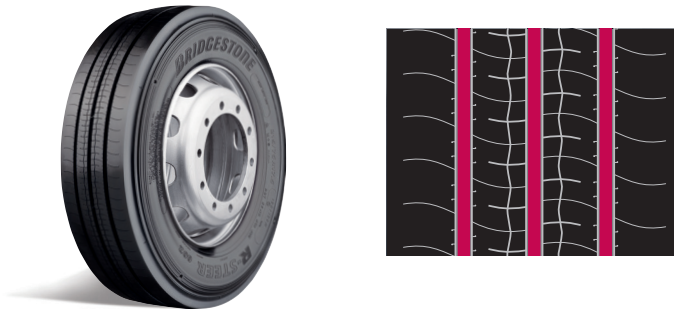
REGIONALVERKEHR - ANHÄNGER-/AUFLIEGERREIFEN



Dimension	D: Nachschneidetiefe (mm)	W: Nachschneidebreite (mm)
205/65 R 17.5	2.5	7.0 - 8.0
215/75 R 17.5	3.5	7.0 - 8.0
235/75 R 17.5	3.0	7.0 - 8.0
245/70 R 17.5	2.5	7.0 - 8.0
245/70 R 19.5	2.5	7.0 - 8.0
265/70 R 19.5	4.0	7.0 - 8.0
285/70 R 19.5	3.5	7.0 - 8.0

R-STEER 002

LEICHTE UND MITTLERE LKW & VERTEILERVERKEHR - LENKACHSREIFEN



Dimension	D: Nachschneidetiefe (mm)	W: Nachschneidebreite (mm)
205/75 R 17.5	2.0	6.0 - 7.0
215/75 R 17.5	2.0	6.0 - 7.0
225/75 R 17.5	3.0	7.0 - 8.0
235/75 R 17.5	2.0	7.0 - 8.0
245/70 R 17.5	2.0	7.0 - 8.0
265/70 R 17.5	2.0	7.0 - 8.0
245/70 R 19.5	2.0	7.0 - 8.0
265/70 R 19.5	2.0	7.0 - 8.0
285/70 R 19.5	2.5	7.0 - 8.0

M788

LEICHTE UND MITTLERE LKW & VERTEILERVERKEHR -
LENKACHS-/ANTRIEBSACHSREIFEN



Dimension	D: Nachschneidetiefe (mm)	W: Nachschneidebreite (mm)
215/75 R 17.5	2.5	7.0 - 8.0
225/75 R 17.5	3.0	7.0 - 8.0
265/70 R 19.5	2.0	7.0 - 8.0
285/70 R 19.5	2.0	7.0 - 8.0

R-DRIVE 002

LEICHTE UND MITTLERE LKW &
VERTEILERVERKEHR - ANTRIEBSACHSREIFEN



Dimension	D: Nachschneidetiefe (mm)	W: Nachschneidebreite (mm)
205/75 R 17.5	2.0	6.0 - 7.0
215/75 R 17.5	2.0	6.0 - 7.0
225/75 R 17.5	2.0	7.0 - 8.0
235/75 R 17.5	2.0	7.0 - 8.0
245/70 R 17.5	2.0	7.0 - 8.0
265/70 R 17.5	2.0	7.0 - 8.0
245/70 R 19.5	2.0	7.0 - 8.0
265/70 R 19.5	2.0	7.0 - 8.0
285/70 R 19.5	2.0	7.0 - 8.0

M-STEER 001

LEICHTES GELÄNDE - LENKACHSREIFEN



Dimension	D: Nachschneidetiefe (mm)	W: Nachschneidebreite (mm)
13 R 22.5	4.0	8.0
295/80 R 22.5	4.0	8.0
315/80 R 22.5	4.0	8.0 max
385/65 R 22.5	4.0	8.0

M-DRIVE 001

LEICHTES GELÄNDE - ANTRIEBSACHSREIFEN



Dimension	D: Nachschneidetiefe (mm)	W: Nachschneidebreite (mm)
13 R 22.5	4.0	7.0 - 8.0
295/80 R 22.5	4.0	8.0
315/80 R 22.5	4.0	8.0

M-TRAILER 001 PLUS

LEICHTES GELÄNDE - ANHÄNGER-/AUFLIEGERREIFEN



Dimension	D: Nachschneidetiefe (mm)	W: Nachschneidebreite (mm)
385/65 R 22.5	4.0	7.0 - 8.0

M840 | M840 EVO | M840 EXTRA

SCHWERES GELÄNDE - RUNDUMBEREIFUNG



Dimension	D: Nachschneidetiefe (mm)	W: Nachschneidebreite (mm)
M840		
10 R 17.5	3.0	6.0 max.
10 R 22.5	3.0	8.0 max.
11 R 22.5	4.0	8.0 max.
12 R 22.5	4.0	8.0 max.
275/70 R 22.5	4.0	6.0 max.
M840 EVO		
13 R 22.5	4.0	8.0 max.
315/80 R 22.5	4.0	8.0 max.
M840 EXTRA		
325/95 R 24	3.5	7.0 - 8.0

L317 EVO

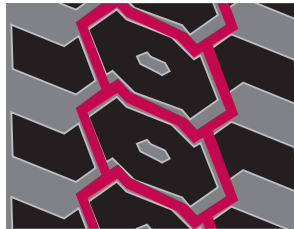
SCHWERES GELÄNDE - RUNDUMBEREIFUNG



Dimension	D: Nachschneidetiefe (mm)	W: Nachschneidebreite (mm)
13 R 22.5	4.0	7.0 - 8.0

L355 EVO

SCHWERES GELÄNDE - RUNDUMBEREIFUNG



Dimension	D: Nachschneidetiefe (mm)	W: Nachschneidebreite (mm)
13 R 22.5	4.0	7.0 - 8.0
315/80 R 22.5	4.0	8.0

M748 | M748 EVO

SCHWERES GELÄNDE - ANHÄNGER-/AUFLIEGERREIFEN



Dimension	D: Nachschneidetiefe (mm)	W: Nachschneidebreite (mm)
M748		
425/65 R 22.5	3.0	8.0 - 9.0
445/65 R 22.5	3.0	9.0 - 10.0
M748 EVO		
385/65 R 22.5	4.0	7.0 - 8.0

M844

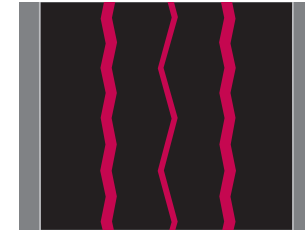
SCHWERES GELÄNDE - ANHÄNGER-/AUFLIEGERREIFEN



Dimension	D: Nachschneidetiefe (mm)	W: Nachschneidebreite (mm)
445/65 R 22.5	3.0	7.0 - 8.0

U-AP 002

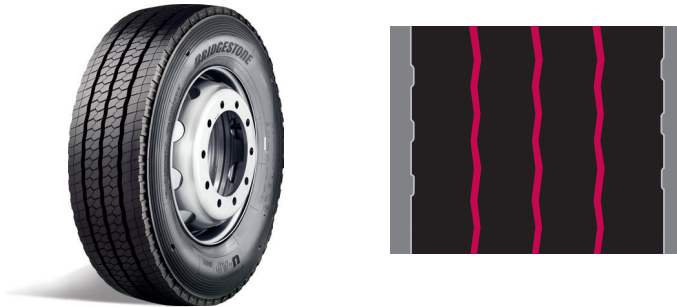
STADTBUSSE - RUNDUMBEREIFUNG



Dimension	D: Nachschneidetiefe (mm)	W: Nachschneidebreite (mm)
215/70 R 17.5	2.0	6.0 - 7.0
245/70 R 19.5	3.0	4.0 - 6.0
265/70 R 19.5	2.0	7.0 - 8.0
275/70 R 22.5	3.0	7.0 - 8.0
315/60 R 22.5	5.0	8.0 - 10.0

U-AP 001

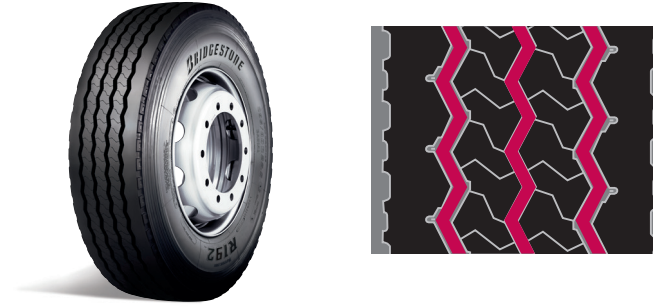
STADTBUSSE - RUNDUMBEREIFUNG



Dimension	D: Nachschneidetiefe (mm)	W: Nachschneidebreite (mm)
245/70 R 19.5 ¹⁾	3.0	8.0
275/70 R 22.5 ¹⁾	3.0	7.0 - 8.0

R192

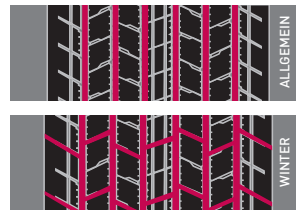
STADTBUSSE - RUNDUMBEREIFUNG



Dimension	D: Nachschneidetiefe (mm)	W: Nachschneidebreite (mm)
305/70 R 22.5	3.0	7.0 - 8.0

GREATEC R173

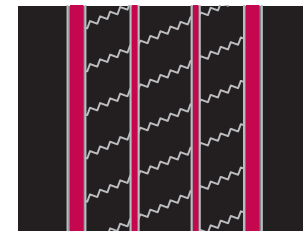
STADTBUSSE - ANTRIEBSACHSREIFEN



Dimension	D: Nachschneidetiefe (mm)	W: Nachschneidebreite (mm)
455/45 R 22.5	3.0	7.0 - 8.0

COACH-AP 001

REISEBUSSE - RUNDUMBEREIFUNG

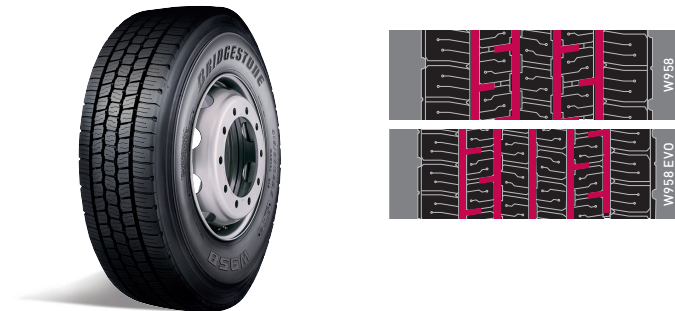


Dimension	D: Nachschneidetiefe (mm)	W: Nachschneidebreite (mm)
295/80 R 22.5	3.0	12.0

1) Im 2021 eingestellt.

W958 | W958 EVO

WINTER - LENKACHSREIFEN



Dimension	D: Nachschneidetiefe (mm)	W: Nachschneidebreite (mm)
W958		
295/80 R 22.5	4.0	7.0 - 8.0
315/80 R 22.5	4.0	7.0 - 8.0
275/70 R 22.5	3.0	7.0 - 8.0
315/70 R 22.5	3.5	7.0 - 8.0
385/65 R 22.5	4.0	7.0 - 8.0
385/55 R 22.5	3.0	7.0 - 8.0
W958 EVO		
295/80 R 22.5	4.0	7.0 - 8.0
315/70 R 22.5	4.0	7.0 - 8.0
385/65 R 22.5	4.0	7.0 - 8.0

RW-STEER 001 | RW-STEER 001 EVO

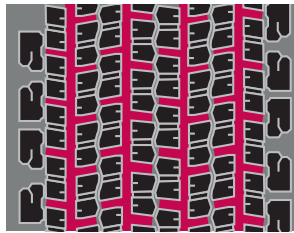
WINTER - LENKACHSREIFEN



Dimension	D: Nachschneidetiefe (mm)	W: Nachschneidebreite (mm)
RW-STEER 001		
295/80 R 22.5	3.0	8.0
315/80 R 22.5	3.0	8.0
315/70 R 22.5	2.0	8.0
385/65 R 22.5	4.0	5.0
385/55 R 22.5	3.0	5.0 - 6.0
RW-STEER 001 EVO		
385/55 R 22.5	3.0	5.0 - 6.0

NORDIC-DRIVE 001

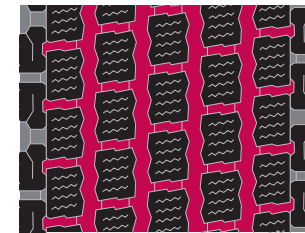
WINTER - ANTRIEBSACHSREIFEN



Dimension	D: Nachschneidetiefe (mm)	W: Nachschneidebreite (mm)
295/80 R 22.5	3.0	7.0 - 8.0
315/70 R 22.5	1.0	7.0 - 8.0
315/80 R 22.5	4.0	7.0 - 8.0
275/70 R 22.5	3.0	7.0 - 8.0

RW-DRIVE 001

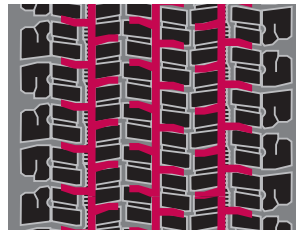
WINTER - ANTRIEBSACHSREIFEN



Dimension	D: Nachschneidetiefe (mm)	W: Nachschneidebreite (mm)
295/80 R 22.5	3.5	7.0 - 8.0
315/80 R 22.5	4.0	7.0 - 8.0
275/70 R 22.5	3.0	7.0 - 8.0
315/70 R 22.5	3.5	7.0 - 8.0
315/60 R22.5	3.5	7.0 - 8.0

W990

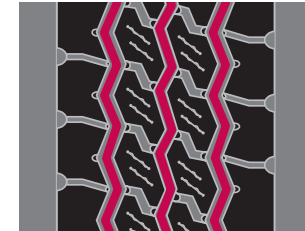
WINTER - ANTRIEBSACHSREIFEN



Dimension	D: Nachschneidetiefe (mm)	W: Nachschneidebreite (mm)
315/80 R 22.5	4.0	5.0 - 7.0

M852

WINTER - ANHÄNGER-/AUFLIEGERREIFEN



Dimension	D: Nachschneidetiefe (mm)	W: Nachschneidebreite (mm)
265/70 R 19.5	4.0	8.0 max
285/70 R 19.5	4.0	8.0 max