



LKW- UND BUSREIFEN | **TECHNISCHES HANDBUCH**

# LEITFADEN ZUM NACHSCHNEIDEN



Einführung zum Nachschneiden  
Technische Daten zum Nachschneiden

# Einführung zum Nachschneiden

## EINFÜHRUNG

Ein nachgeschnittener Reifen ist ein Reifen, bei dem ins Originalprofil oder nach einer Runderneuerung das Profilmuster anhand von vorgegebenen Richtlinien des Reifenherstellers, nachgeschnitten wird. Nachschneide-Tabellen für Hankook Reifen finden Sie nachfolgend in diesem Handbuch.

### **Das Nachschneiden von Lkw-Reifen darf nur von qualifizierten Fachkräften durchgeführt werden:**

- Verwenden Sie ausschließlich Nachschneidewerkzeuge mit elektrisch beheizbarem Nachschneidemesser.
- Bestimmen Sie die Einschnitttiefe der Schneidmesser für jeden Reifen individuell gemäß folgender Tabellen.
- Justieren Sie das Schneidmesser im Schneidkopf des Schneidwerkzeugs auf die gewünschte Schnitttiefe.
- Während des Nachschneidens halten Sie das Schneidwerkzeug so, dass die Unterseite des Schneidkopfes flach gegen die Profiloberfläche drückt. Das Aufheizen der Klinge beginnt automatisch, wenn das Messer in den Kautschuk eindringt.

### **Unter den Einschnitten muss eine Mindestschicht an Gummi unversehrt bleiben, damit:**

- eine Beschädigung des oberen Stahlgürtels vermieden wird.
- ein Laufflächenriss aufgrund eines Profilgrundrisses vermieden wird.
- Beschädigungen durch eingefahrene Steine vermieden werden.

Nach dem Nachschneiden sollte der montierte oder demontierte Reifen frei von allen sichtbaren Schäden (wie Rissen, Ablösungen der einzelnen Lagen) sein.

## TECHNISCHE ANFORDERUNGEN

Vor dem Nachschneiden muss der Reifen von der Felge demontiert werden.

### Überprüfung:

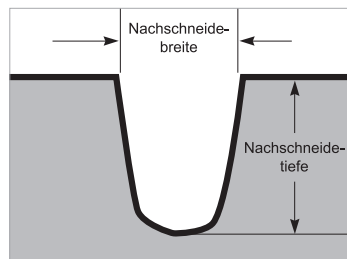
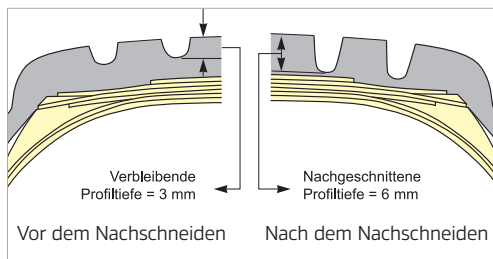
- Überprüfen Sie vor dem Nachschneiden, dass an keinem Teil des Reifens eine Beschädigung vorliegt.
- Entfernen Sie Steine und andere Fremdkörper wie beispielsweise Nägel, die sich in den Profiltrillen des Reifens festgesetzt haben könnten; falls erforderlich führen Sie eine Reparatur durch.
- Achten Sie insbesondere darauf, keinen Reifen zum Nachschneiden auszuwählen, dessen Lauffläche in irgendeiner Form beschädigt ist (z.B.: Ablösung, Risse und Schnitte aufgrund außergewöhnlicher Betriebsbedingungen).
- Trotz außergewöhnlicher Abnutzung kann es dennoch möglich sein, dass die Lauffläche nachgeschnitten wird. Voraussetzung ist, dass eine ausreichende Schicht der Originalprofilrille vor dem Nachschneiden sichtbar ist.

Wir empfehlen, dass die minimale Profiltiefe vor dem Nachschneiden 2 bis 3 mm beträgt. Die Profiltiefe ist an 4 verschiedenen Stellen am Reifenumfang zu messen, um die Minimaltiefe zu bestimmen. Stellen Sie das Schnittmesser entsprechend den voranstehend genannten Empfehlungen dieses Leitfadens ein.

Schneiden Sie Hankook Reifen nur entsprechend der hier empfohlenen Muster, Tiefe und Breite nach - so erreichen Sie ein optimales Ergebnis.

Nach dem Nachschneiden muss Ihr Reifen frei von Beschädigungen sein. Es ist sehr wichtig, dass die unter der Lauffläche befindlichen Gürtellagen nicht freiliegen.

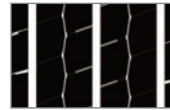
## NACHSCHNEIDE-EMPFEHLUNGEN



# Technische Daten zum Nachschneiden

## FERNVERKEHR

**e-Cube<sup>Blue</sup> AL20**  
**/AL20w**

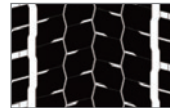
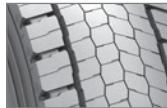


Neue Lauffläche

Nachgeschnittene Lauffläche

Serie	Größe		Typ		Profiltiefe mm	Nachschneide- tiefe mm	Nachschneide- breite mm
			TT	TL			
55	385/55R22.5	160K		*	11,6	3	6~9
<b>AL20w</b>							
50	355/50R22.5	156L		*	10,6	3	7~9
60	295/60R22.5	150/147L		*	11,0	3	6~8
	315/60R22.5	154/148L		*	10,5	3	6~8
70	315/70R22.5	156/150L		*	11,6	3	7~9

**DL20w**  
**e-Cube MAX**



Neue Lauffläche

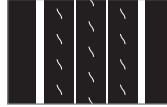
Nachgeschnittene Lauffläche

Serie	Größe		Typ		Profiltiefe mm	Nachschneide- tiefe mm	Nachschneide- breite mm
			TT	TL			
80	315/80R22.5	156/150L		*	15,0	3	5~7
70	315/70R22.5	154/150L		*	14,6	3	6
60	295/60R22.5	150/147L		*	13,0	3	6~8
	315/60R22.5	152/148L		*	13,4	3	6~8

TT = Tube Tyre (Schlauchreifen), TL = Tubeless (Schlauchlose Reifen)

## FERNVERKEHR

**e-cube<sup>Blue</sup>  
TL20**



Neue Lauffläche



Nachgeschnittene Lauffläche

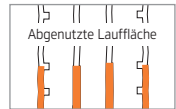
Serie	Größe		Typ		Profiltiefe mm	Nachschneide- tiefe mm	Nachschneide- breite mm
			TT	TL			
65	385/65R22.5	160K		*	12,2	3	9~11
55	385/55R22.5	160K		*	11,4	3	A6~8 / B12~14
50	435/50R19.5	160J		*	8,7 / 10,2	3	A2,5 / B7~9
45	445/45R19.5	160K		*	8,7 / 10,2	3	A2,5 / B7~9

## COACH BUS

**SMART<sup>Touring</sup>  
AL22**



Neue Lauffläche



Nachgeschnittene Lauffläche

Serie	Größe		Typ		Profiltiefe mm	Nachschneide- tiefe mm	Nachschneide- breite mm
			TT	TL			
80	295/80R22.5	154M		*	14,1	3	8~10
	315/80R22.5	156/150L		*	14,6	3	8~10

**SMART<sup>Touring</sup>  
DL22**



Neue Lauffläche



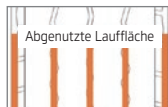
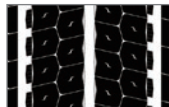
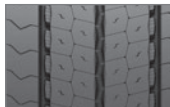
Nachgeschnittene Lauffläche

Serie	Größe		Typ		Profiltiefe mm	Nachschneide- tiefe mm	Nachschneide- breite mm
			TT	TL			
80	295/80R22.5	154/149M		*	17,9	3	6~8



## REGIONALVERKEHR

**SMART<sup>LEX</sup>  
AH51**

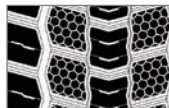


Neue Lauffläche

Nachgeschlittene Lauffläche

Serie	Größe		Typ		Profiltiefe mm	Nachschneide- tiefe mm	Nachschneide- breite mm
			TT	TL			
<b>80</b>	315/80R22.5	156/150L(154/150M)		*	16,5	3	6~8
<b>75</b>	315/70R22.5	156/150L		*	15,0	3	7~9
<b>65</b>	385/65R22.5 20P	160K(158L)		*	14,0	3	8~10
	385/65R22.5 24P	164K		*	14,0	3	8~10

**SMART<sup>LEX</sup>  
DH51**



Neue Lauffläche

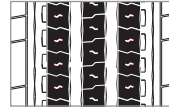
Nachgeschlittene Lauffläche

Serie	Größe		Typ		Profiltiefe mm	Nachschneide- tiefe mm	Nachschneide- breite mm
			TT	TL			
<b>80</b>	315/80R22.5	156/150L (154/150M)		*	17,5	3	5~7
<b>70</b>	315/70R22.5	154/150L		*	19,7	3	5~7

TT = Tube Tyre (Schlauchreifen), TL = Tubeless (Schlauchlose Reifen)

## REGIONALVERKEHR

**SMART FLEX  
AH31**



Neue Lauffläche

Nachgeschnittene Lauffläche

Serie	Größe		Typ		Profiltiefe mm	Nachschneide- tiefe mm	Nachschneide- breite mm
			TT	TL			
80	12R22.5	152/149L	*		16,0	3	9~11
	295/80R22.5	152/148M(154/149L)	*		17,5	3	9~11
	315/80R22.5	156/150L	*		17,5	3	9~11
70	315/70R22.5	156/150L	*		15,5	3	9~11
	275/70R22.5	148/145M	*		15,0	3	7~11
65	385/65R22.5	164K	*		15,5	3	9~11
	385/65R22.5	160K(158L)	*		15,5	3	9~11
60	315/60R22.5	154/148L	*		13,1	3	8~10
55	385/55R22.5	160K	*		15,0	3	6~8
50	335/50R22.5	156L	*		13,6	3	6~8

**SMART FLEX  
DH31**



Neue Lauffläche

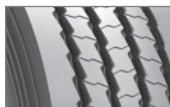
Nachgeschnittene Lauffläche

Serie	Größe		Typ		Profiltiefe mm	Nachschneide- tiefe mm	Nachschneide- breite mm
			TT	TL			
80	295/80R22.5	152/148M	*		20,5	3	6~8
	315/80R22.5	156/150L	*		20,5	3	6~8
70	315/70R22.5	154/150L	*		19,5	3	9~11
	275/70R22.5	148/145M	*		17,7	3	6~8
60	295/60R22.5	150/147K	*		18,9	3	4~6
	315/60R22.5	152/148L	*		19,4	3	5~7



## REGIONALVERKEHR

**SMART** <sup>LEX</sup>  
**TH31**



Neue Lauffläche

Nachgeschnittene Lauffläche

Serie	Größe		Typ		Profiltiefe mm	Nachschneide- tiefe mm	Nachschneide- breite mm
			TT	TL			
	11R22.5	148/145L		*	11,5	3	6-8
70	275/70R22.5	152/148J		*	12,6	3	6
65	425/65R22.5	165K		*	15,5	3	6-8
	385/65R22.5	160K		*	16,0	3	7,66
	445/65R22.5	169K		*	15,0	3	12
60	295/60R22.5	150/147K (152J)		*	13,6	3	10
55	385/55R22.5	160K (158L)		*	14,6	3	6-8
	385/55R19.5	156J		*	14,5	3	10
50	435/50R19.5	160J		*	12,5	3	6-8
45	445/45R19.5	160J		*	13,0	3	9
	455/45R22.5	160J		*	15,0	3	10
40	455/40R22.5	160J		*	13,6	3	10

TT = Tube Tyre (Schlauchreifen), TL = Tubeless (Schlauchlose Reifen)

## REGIONALVERKEHR

**SMART FLEX**  
**AH 35**



Neue Lauffläche

Nachgeschlittene Lauffläche

Serie	Größe		Typ		Profiltiefe mm	Nachschneide- tiefe mm	Nachschneide- breite mm
			TT	TL			
	8.5R17.5	121/120L		*	12,1	3	4~6
	9.5R17.5	131/129L		*	13,6	3	4~6
	8R19.5	124/122L		*	12,5	3	4~6
75	205/75R17.5	124/122M		*	12,1	3	5~7
	215/75R17.5	126/124M		*	12,6	3	5~7
	215/75R17.5	128/126M		*	12,6	3	5~7
	225/75R17.5	129/127M		*	12,1	3	6~8
	235/75R17.5	132/130M		*	12,1	3	7~9
70	245/70R17.5	136/134M		*	12,1	3	7~9
	265/70R17.5	140/136M		*	12,6	3	7~9
	245/70R19.5	136/134M		*	13,6	3	7~9
	265/70R19.5	140/138M		*	13,1	3	7~9
	285/70R19.5	146/144M		*	13,1	3	5~7
	305/70R19.5	148/145M		*	14,6	3	6~8

## REGIONALVERKEHR

**SMART GLEX  
DH35**



Neue Lauffläche

Nachgeschnittene Lauffläche

Serie	Größe		Typ		Profiltiefe mm	Nachschneide- tiefe mm	Nachschneide- breite mm
			TT	TL			
75	8.5R17.5	121/120L	*		12,1	3	5~7
	9.5R17.5	131/129L	*		15,0	3	5~7
	205/75R17.5	124/122M	*		13,1	3	5~7
	215/75R17.5	126/124M	*		13,0	3	6~8
	225/75R17.5	129/127M	*		12,6	3	6~8
70	235/75R17.5	132/130M	*		12,6	3	6~8
	245/70R17.5	136/134M	*		13,1	3	6~8
	265/70R17.5	139/136M	*		15,0	3	5~7
	245/70R19.5	136/134M	*		13,1	3	5~7
	265/70R19.5	140/138M	*		13,0	3	5~7
	285/70R19.5	146/144M	*		14,1	3	6~8
	305/70R19.5	148/145M	*		15,5	3	6~8

## GEMISCHTER EINSATZ (ON- und OFFROAD)

**SMART WORK  
AM11**



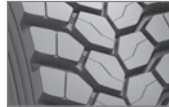
Neue Lauffläche

Nachgeschnittene Lauffläche

Serie	Größe		Typ		Profiltiefe mm	Nachschneide- tiefe mm	Nachschneide- breite mm
			TT	TL			
80	315/80R22.5	156/150K	*		16,3	3	10~12
	13R22.5	156/150K	*		16,8	3	11~13

TT = Tube Tyre (Schlauchreifen), TL = Tubeless (Schlauchlose Reifen)

## GEMISCHTER EINSATZ (ON- und OFFROAD)



Neue Lauffläche

Nachgeschnittene Lauffläche

Serie	Größe		Typ		Profiltiefe mm	Nachschneide- tiefe mm	Nachschneide- breite mm
			TT	TL			
80	315/80R22.5	156/150K	*		19,7	3	5~13
	295/80R22.5	154/150L	*		11,0	3	6~12
	13R22.5	156/150K	*		20,0	3	7~12
70	315/70R22.5	154/150L	*		18,7	3	6~14



Neue Lauffläche

Nachgeschnittene Lauffläche

Serie	Größe		Typ		Profiltiefe mm	Nachschneide- tiefe mm	Nachschneide- breite mm
			TT	TL			
65	385/65R22.5	160K(158L)	*		16,5	3	10~12



Neue Lauffläche

Nachgeschnittene Lauffläche

Serie	Größe		Typ		Profiltiefe mm	Nachschneide- tiefe mm	Nachschneide- breite mm
			TT	TL			
70	265/70R19.5	143/141J	*		16,0	3	8~10
	275/70R22.5	148/145K	*		18,0	3	8~10
65	425/65R22.5	165K	*		18,5	3	10~12
	445/65R22.5	169K	*		18,9	3	10~12
<b>AM15+</b>							
65	385/65R22.5	160K (158L)	*		18,0	3	12~14

## GEMISCHTER EINSATZ (ON- und OFFROAD)




Neue Lauffläche

Nachgeschliffene Lauffläche

Serie	Größe		Typ		Profiltiefe mm	Nachschneide- tiefe mm	Nachschneide- breite mm
			TT	TL			
95	10R22.5	144/142K		*	15,0	3	A9~11 / B8~10
	11R22.5	148/145K		*	22,5	3	12~14
	12R22.5	152/149K		*	18,9	3	8~10
	13R22.5	156/150K		*	18,0	3	A13~15 / B10~12
80	325/95R24	162/160K		*	18,2	3	8~10
	295/80R22.5	152/148K (154/150J)		*	17,0	3	A11~13 / B8~10
	315/80R22.5	156/150K		*	17,0	3	A12~14 / B9~11




Neue Lauffläche

Nachgeschliffene Lauffläche

Serie	Größe		Typ		Profiltiefe mm	Nachschneide- tiefe mm	Nachschneide- breite mm
			TT	TL			
80	11R22.5	148/145K		*	23,5	3	7~11
	12R22.5	152/148K		*	22,5	3	7~11
	13R22.5	156/150K		*	23,0	3	7~12
	1200R20	154/150K		*	23,0	2	7~12
80	295/80R22.5	152/148K		*	23,8	3	5~10
	315/80R22.5	156/150K		*	21,8	3	6~12

TT = Tube Tyre (Schlauchreifen), TL = Tubeless (Schlauchlose Reifen)

## GEMISCHTER EINSATZ (ON- und OFFROAD)

# DMO4



Neue Lauffläche



Nachgeschliffene Lauffläche

Serie	Größe		Typ		Profiltiefe mm	Nachschneide- tiefe mm	Nachschneide- breite mm
			TT	TL			
	11R22.5	148/145G	*		25,0	4	14-16
	12R22.5	152/148G	*		25,0	4	14-16
	13R22.5	154/150K	*		24,0	4	14-16
80	315/80R22.5	156/150K	*		22,5	4	15-17
	1200R20	154/150G	*		24,0	4	14-16
	1200R24	156/153G	*		20,9	4	14-16

# SMART WORK TM15



Neue Lauffläche



Nachgeschliffene Lauffläche

Serie	Größe		Typ		Profiltiefe mm	Nachschneide- tiefe mm	Nachschneide- breite mm
			TT	TL			
65	385/65R22.5	160K (158L)	*		17,5	3	7-9

WINTER

**SMART CONTROL** AWO2  
/ AWO2+

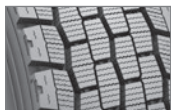


Neue Lauffläche

Nachgeschnittene Lauffläche

Serie	Größe		Typ		Profiltiefe mm	Nachschneide- tiefe mm	Nachschneide- breite mm
			TT	TL			
80	295/80R22.5	154/149M		*	16,5	3	9~11
	315/80R22.5	156/150L		*	17,0	3	8~10
70	275/70R22.5	150/145J		*	18,0	3	5~6
	315/70R22.5	154/150L		*	16,0	3	8~10
65	385/65R22.5	160K		*	15,5	3	8~10
55	385/55R22.5	160K (158L)		*	15,0	3	8~10
<b>AWO2+</b>							
65	385/65R22.5	160K (158L)		*	15,5	3	8~10

**SMART CONTROL**  
DWO7



Neue Lauffläche

Nachgeschnittene Lauffläche

Serie	Größe		Typ		Profiltiefe mm	Nachschneide- tiefe mm	Nachschneide- breite mm
			TT	TL			
	12R22.5	152/148L		*	19,5	3	A4~6 / B4~6
80	315/80R22.5	156/150L		*	20,5	3	A5~7 / B4~6
	295/80R22.5	152/148L		*	20,5	3	A5~7 / B4~6
70	275/70R22.5	150/145J		*	18,4	3	3,5~5
	315/70R22.5	154/150L		*	17,5	3	A6~8 / B4~6

TT = Tube Tyre (Schlauchreifen), TL = Tubeless (Schlauchlose Reifen)



## WINTER

**SMART CONTROL**  
**TWO1**



Neue Lauffläche

Nachgeschnittene Lauffläche

Serie	Größe		Typ		Profiltiefe mm	Nachschneide- tiefe mm	Nachschneide- breite mm
			TT	TL			
65	385/65R22.5	160K (158L)	*		12,1	3	9,5
55	385/55R22.5	160K/158L	*		14,1	3	9
45	445/45R19.5	160J	*		13,6	3	9

## STADTBUS

**SMART City AU04**  
**/AU04 +**



Neue Lauffläche

Nachgeschnittene Lauffläche

Serie	Größe		Typ		Profiltiefe mm	Nachschneide- tiefe mm	Nachschneide- breite mm
			TT	TL			
70	275/70R22.5	150/148J (152/148F)	*		19,0	3	7~8
60	315/60R22.5	154/148J (156/152F)	*		13,1	3	7~8
<b>AU04</b>							
	11R22.5	148/145J	*		20,2	3	9~11
80	295/80R22.5	152/148J	*		16,5	3	9~11